

Emcefix

La teinte parfaite pour vos surfaces en béton

Les surfaces en béton abimées peuvent être réparées simplement, rapidement et proprement avec les produits de la gamme Emcefix afin de transformer de façon impressionnante vos bétons de parement.

- Amélioré aux polymères
- Prêt-à-l'emploi
- Résistant au gel et aux intempéries
- Pigmentation résistante à la lumière et à l'abrasion
- Projection possible avec des équipements adaptés
- Teintes variées

MC-Chimie SARL
8 Avenue Marchande
F-57520 Grosbliederstroff
France
tél. : + 33 3 87 27 29 46
fax : + 33 3 87 27 29 47
info@mc-chimie.fr
www.mc-bauchemie.fr

MC-Bauchemie AG
Siloring 8
CH-5606 Dintikon
Suisse
tél. : +41 56 616 68 68
fax : +41 56 616 68 69
support@mc-bauchemie.ch
www.mc-bauchemie.ch

MC-Bauchemie Belgium N.V.
Bedrijventerrein La Corbeille – Zone D
Conservenstraat 25
B-2235 Westmeerbeek
Belgique
tél. : +32 1520 14 62
fax : +32 1520 15 61
info@mc-bauchemie.be
www.mc-bauchemie.be

Coordonnées



akrit210265 FR



Emcefix

Aperçu des couleurs

EXPERTISE
CONCRETE COSMETICS





G lang gris

G rapid gris

G extra gris

G ultra gris ciment

Gris clair

Gris béton

Gris moyen

Emcefix-Spachtel G lang / G rapid / G extra / G ultra

Emcefix-Spachtel F / F extra fein

Emcefix

La gamme Emcefix Spachtel propose un ensemble complet d'enduits grossiers, fin et superfins, à base de polymères, qui permettent d'obtenir des performances élevées et des finitions de surfaces optimales.

Conseil important : Des écarts de couleurs par rapport aux tons d'origine peuvent être dues à la technologie d'impression et aux matériaux. Pour un jugement précis, la réalisation d'une surface d'essai est conseillée. Les teintes sont à évaluer après un séchage complet.

Vous trouverez de plus amples informations sur les propriétés et les conditions d'application dans les fiches techniques et les fiches de données de sécurité.

Enduit grossier « G »

Pour des réparations profondes, sur petite ou grande surface, choisissez parmi nos enduits grossiers celui qui correspond à vos besoins.

Emcefix-Spachtel G lang

- Durcissement normal
- Epaisseur de couche : 6–25 mm

Emcefix-Spachtel G rapid

- Durcissement rapide
- Epaisseur de couche : 6–25 mm

Emcefix-Spachtel G extra

- Durcissement lent, renforcé avec des fibres
- Epaisseur de couche : 6–25 mm

Emcefix-Spachtel G ultra

- Durcissement lent, renforcé avec des fibres
- Pont d'adhérence intégré
- Pour des épaisseurs de **6 mm à 40 mm** (mono-couche), en deux couches jusqu'à **80 mm**

Enduit fin « F »

Nos enduits fins pour béton MC sont disponibles en différentes couleurs, qui peuvent être mélangées entre elles pour des finitions de surface optimales.

Emcefix-Spachtel F lang

- Durcissement normal
- Epaisseur de couche : 1–6 mm

Emcefix-Spachtel F rapid

- Durcissement rapide
- Epaisseur de couche : 1–6 mm

Enduit superfine

L'enduit **superfine** pour des épaisseurs jusqu'à **3 mm** (mono-couche) est adapté pour les finitions de surfaces extra-fines. Les 3 teintes disponibles peuvent être mélangées entre elles.

Emcefix-Spachtel F extra fein

- Durcissement normal
- Epaisseur de couche : 0,5–3 mm

Exemple de système avec Emcefix

Fins ou superfins	Emcefix-Spachtel F lang / F rapid / F extra fein
Grossiers	Emcefix-Spachtel G lang / G rapid / G extra / G ultra
Pont d'adhérence	Emcefix-Haftbrücke (intégré dans le G ultra)
Support*	Béton

* Le support doit être propre, sain, libre de tous produits à effet séparateur, et doit aussi avoir une rugosité suffisante. Le support doit être pré-humidifié, c'est-à-dire jusqu'à obtenir un effet humide mat.

Emcefix-Spachtel F lang / F rapid (F rapid disponible en trois couleurs seulement)

Blanc

Gris blanc

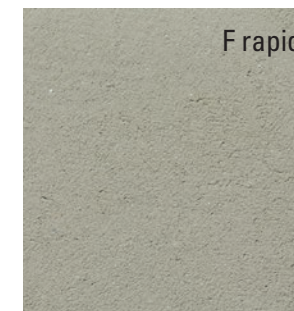
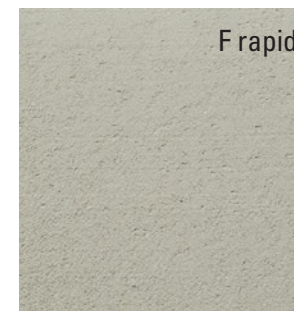
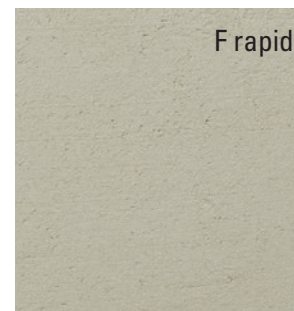
Gris pierre

Gris

Gris béton

Gris moyen

Anthracite



F rapid

F rapid

F rapid